



# Fitopatologia e Nematologia

*Pesquisa é com a gente!*



# Conheça a Fundação MS



## Quem somos

*A maior empresa de pesquisa de Mato Grosso do Sul, há 27 anos no mercado*

## O que fazemos

*Pesquisa prática, focada no produtor rural, desenvolvendo produtos e tecnologias para o setor agropecuário*

## Nossos setores



**Manejo e  
Fertilidade  
do Solo**

Pesquisador: Dr. Douglas  
de Castilho Gitti



**Herbologia e  
Entomologia**

Pesquisador: MSc.  
Luciano Del Bem Júnior



**Fitopatologia  
e Nematologia**

Pesquisadora: Ma. Ana  
Claudia Ruschel Mochko



**Fitotecnia Soja**

Pesquisador: Dr. André  
Ricardo Gomes Bezerra





**Fitotecnia Milho**





Pesquisador: Dr. André  
Luis Faleiros Lourenção

## Onde atuamos



 Nossa sede - Maracaju/MS

 Nossas Unidades de Pesquisa

-  Mais de 350 trabalhos de pesquisa por ano
-  Mais de 30 mil parcelas colhidas por ano
-  Mais de 1.8 milhões de hectares impactados em Mato Grosso do Sul
-  Estrutura 100% digital para identificação de parcelas e coleta de dados

*Pesquisa é com a gente!*

# Setor Fitopatologia



Nosso **foco** é **pesquisa** e **difusão!**  
Desenvolva seus **produtos** conosco

Acelere o **posicionamento** de seus  
produtos no **mercado**



## RET de Produtos

Registro especial  
temporário de produtos

- + Melhor estrutura para ensaios de RET em Mato Grosso do Sul
- + Garanta seus resultados, receba relatórios completos rapidamente



## Desenvolvimento

Ajuste de produtos às  
demandas do campo



## Posicionamento

Eficiência de produtos em  
diversos ambientes de  
produção



## Validação

Teste de produtos em  
vários locais considerando  
cada microrregião

*Pesquisa é com a gente!*

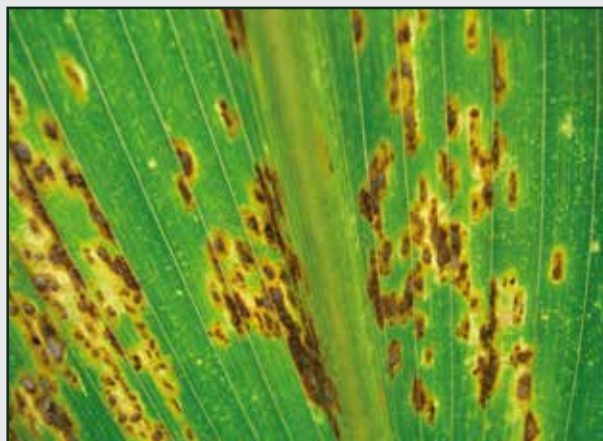
# Nossos serviços Fitopatologia



## Trabalhos com as culturas de soja, milho e algodão

- Experimentos visando o controle integrado de doenças
- Experimentos com tratamento de sementes para controle de doenças e fitonematoides

- + Ensaio de RET 1, 2 e 3 - IN 42/2011/SDA/MAPA
- + Eficácia de produtos
- + Suporte técnico-científico para o desenvolvimento do produto conectado com as demandas do campo
- + Visão de médio e longo prazo para tomada de decisões estratégicas
- + Idoneidade, isenção, imparcialidade
- + Apresente seu produto no maior portal de pesquisa agrícola de Mato Grosso do Sul: [www.associadofms.com.br](http://www.associadofms.com.br)



# Solicite um orçamento



**E-mail**

[anaclaudia@fundacaoms.org.br](mailto:anaclaudia@fundacaoms.org.br)



**Telefone**

+55 67 34542631



**Site**

[www.fundacaoms.org.br](http://www.fundacaoms.org.br)



**Endereço**

Estrada da Usina Velha, Km 02,  
Maracaju/MS, CEP 79150-000

*Pesquisa é com a gente!*