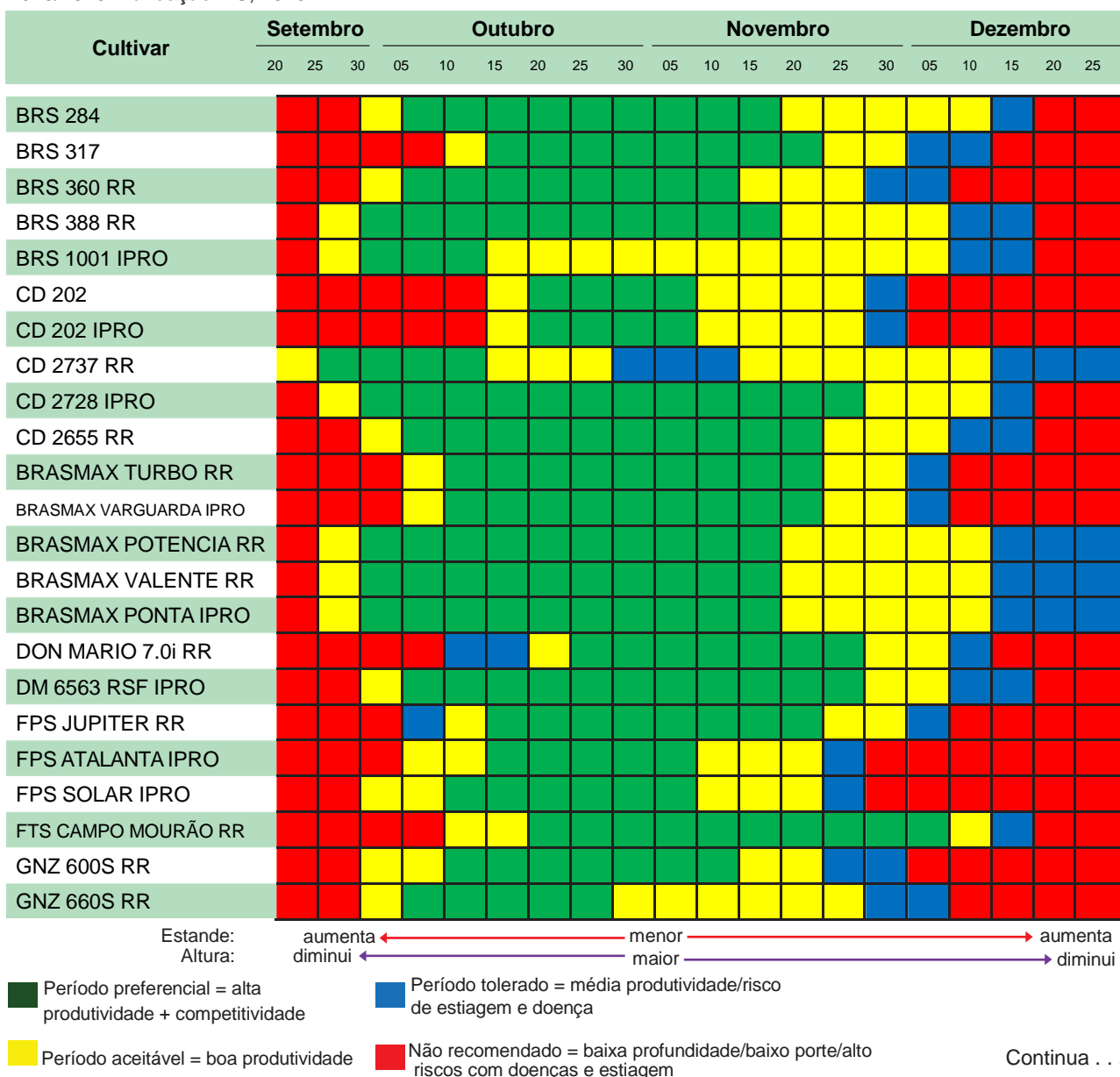


# 03

# Programação de Plantio das Cultivares de Soja para Mato Grosso do Sul

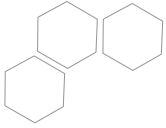
<sup>1</sup> Carlos Pitol

**Tabela1.** Programação de plantio das cultivares de soja para a Região Centro-Sul do Estado de Mato Grosso do Sul, safra 2015/2016. Fundação MS, 2015.



<sup>1</sup> Eng. Pesquisador da Fundação MS - carlospitol@fundacaoms.org.br





Continuação da tabela 01.

Cultivar	Setembro			Outubro			Novembro			Dezembro									
	20	25	30	05	10	15	20	25	30	05	10	15	20	25					
AS 3610 IPRO	Red	Red	Red	Yellow	Green	Green	Green	Green	Green	Green	Yellow	Yellow	Yellow	Blue	Red	Red	Red	Red	Red
AS 3730 IPRO	Blue	Green	Green	Green	Green	Yellow	Yellow	Yellow	Blue	Blue	Blue	Blue	Yellow	Yellow	Yellow	Blue	Blue	Blue	Blue
5D634 RR	Red	Red	Red	Yellow	Green	Green	Green	Green	Green	Yellow	Yellow	Yellow	Blue	Blue	Red	Red	Red	Red	Red
5G685 RR	Red	Red	Yellow	Green	Green	Green	Green	Green	Green	Green	Yellow	Yellow	Yellow	Blue	Blue	Red	Red	Red	Red
5D6215 IPRO	Red	Red	Blue	Yellow	Green	Green	Green	Green	Green	Yellow	Yellow	Yellow	Blue	Red	Red	Red	Red	Red	Red
PRE 5808 RR	Red	Red	Red	Red	Yellow	Green	Green	Green	Green	Yellow	Yellow	Blue	Red	Red	Red	Red	Red	Red	Red
PRE 6336 RR	Red	Red	Red	Yellow	Green	Green	Green	Green	Green	Yellow	Yellow	Blue	Blue	Red	Red	Red	Red	Red	Red
RK 5813 RR	Red	Red	Red	Red	Yellow	Green	Green	Green	Green	Yellow	Yellow	Blue	Red	Red	Red	Red	Red	Red	Red
RK 6813 RR	Red	Red	Red	Yellow	Green	Green	Green	Green	Green	Yellow	Yellow	Blue	Red	Red	Red	Red	Red	Red	Red
RK 7214 IPRO	Red	Red	Yellow	Green	Green	Green	Green	Green	Green	Green	Yellow	Yellow	Red	Red	Red	Red	Red	Red	Red
ST 620 IPRO	Red	Red	Red	Yellow	Green	Green	Green	Green	Green	Yellow	Yellow	Blue	Red	Red	Red	Red	Red	Red	Red

Estande:                      aumenta ←                      menor                      → aumenta  
 Altura:                        diminui ←                      maior                      → diminui

Período preferencial = alta produtividade + competitividade

Período tolerado = média produtividade/risco de estiagem e doença

Período aceitável = boa produtividade

Não recomendado = baixa profundidade/baixo porte/alto riscos com doenças e estiagem

Continua . . .